

# Blue Chromrose® 6FF Blue Chromrose® HC 使用指南

## 1 产品简介

Blue Chromrose® 是一种将汽巴蓝F3G-A键合在琼脂糖凝胶微球上形成的亲和层析介质，设计用于捕获和中间体纯化。该产品保留了琼脂糖极好的亲水性及大网架结构，与生物活性大分子有很好的相容性。产品的主要特点如下：

- 可结合多种蛋白，如白蛋白、干扰素、脂蛋白和凝血因子；
- 可结合多种酶，包括激酶、脱氢酶和大多数需要含腺苷辅因子的酶（如 NAD<sup>+</sup>）；
- 低配基脱落，高结合载量。

## 2 技术指标

产品名称	Blue Chromrose® 6FF	Blue Chromrose® HC
配基	汽巴蓝 F3G-A	
基质	6%高度交联琼脂糖	
粒径	45µm~165µm	
每毫升载量	>10mgHSA	>18mgHSA
最高流速	300cm/h	
最大耐压	0.3MPa	
pH稳定性	4~12 [3~13]	
储存	2°C~8°C, 20%乙醇, 0.1M磷酸钾缓冲液, pH值8.0	

备注：根据柱子规格选择合适流速

## 3 操作说明

Blue Chromrose®系列可以在实验室被填充到HiQumn®中压层析柱中，以扩大产量。将填料填充到层析柱中，根据样本量和填料载量选择合适的层析柱和柱高。

### 3.1 缓冲液的准备

所用水和缓冲液在使用之前建议用0.22µm或0.45µm滤膜过滤。

以人血清白蛋白（HSA）的纯化为例：

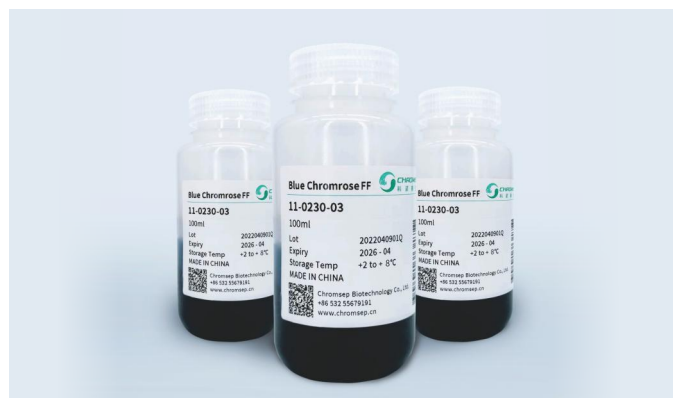
平衡缓冲液：200 mM PB, pH 7.4

洗脱缓冲液：200 mM PB+1M MgCl<sub>2</sub> (或 KCl), pH 7.4

注：结合液和洗脱液可根据样品性质进行适当改变，原则是低盐上样高盐洗脱。

### 3.2 样品准备

样品在上样前建议离心或用0.22µm或0.45µm滤膜过滤，减少杂质，提高蛋白纯化效率和防止堵塞柱子。



### 3.3 样品纯化

1) 平衡：用5~10CV的平衡缓冲液平衡层析柱，至流出液电导和pH不变（与平衡液一致）。

2) 进料：样品缓冲液应尽可能与平衡液一致。固体样品可用平衡液溶解配制；低浓度样品溶液可用平衡液透析；高浓度样品溶液可用平衡液稀释。

3) 淋洗：上样完毕后继续用平衡缓冲液淋洗至基线。

4) 洗脱：使用5~10倍柱体积的洗脱液洗脱，收集洗脱液，即目的蛋白组分。

5) 再生：介质洗脱结束后，用平衡液冲洗5~10个柱体积，然后用纯水冲洗5~10个柱体积，再用20%乙醇冲洗2个柱体积，置于2~8°C保存。

重要提示：如果使用Xtrap预装柱，可省略装柱步骤。

## 4 原位清洗

Blue Chromrose® 纯化产品可以重复使用而无需再生，但随着非特异性结合的蛋白的增多和蛋白的聚集，往往造成流速和结合载量都下降，这时可以按照下面方法对填料进行清洗。

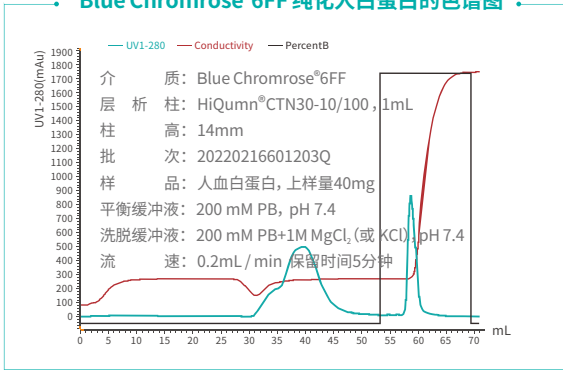
1) 去除一些沉淀或变性物质，建议使用下面的方法：

用3~4倍柱体积的0.1M NaOH，然后用3~4倍柱体积的70%乙醇或2 M硫酸钾溶液清洗，然后立即用5倍柱体积的结合液平衡。

2) 去除一些疏水性吸附造成的非特异性吸附物质，建议使用下面的方法：

用3~4倍柱体积的70%乙醇或30%的异丙醇或1% Triton™ X-100清洗，然后立即用5倍柱体积的结合液平衡。

注：第1次使用时先用 2M NaCl 冲洗 5CV，洗去残留的染料，平衡后即可使用。

**Blue Chromrose®6FF 纯化人白蛋白的色谱图**

**Blue Chromrose®6FF 对大鼠血清白蛋白的去除效果**


## 5 订货信息

### Blue Chromrose® 预装柱

货号	产品名称	规格
31-0230-01		1mL
31-0230-05	Xtrap Blue 6FF	5mL
31-0230-10		8x100mm
-----		
31-0270-01		1mL
31-0270-05	Xtrap Blue HC	5mL
31-0270-10		8x100mm

### Blue Chromrose® 层析介质

货号	产品名称	规格
11-0230-03		100mL
11-0230-04	Blue Chromrose®6FF	500mL
11-0230-05		1L
-----		
11-0270-03		100mL
11-0270-04	Blue Chromrose®HC	500mL
11-0270-05		1L

1. Blue亲和层析介质可提供试用装
2. 如需更大包装可联系我公司销售人员



非常感谢您订购科诺赛生物的产品!  
 如需了解最新产品信息, 请拨打服务热线 0532-55679191  
 或者发邮件至 marketing@chromsep.cn  
 或者登陆我们官方网站www.chromsep.cn