

科诺赛高分辨率凝胶过滤填料

Sup-Dextran™ 200

Sup-Dextran™ 200融合交联葡聚糖优异凝胶过滤特性与高度交联琼脂糖物理化学稳定性，兼具高选择性与高分辨率，流速快、反压低、非特异性吸附低，可显著提升生物分子回收率，为单克隆抗体分离、精纯提供稳定高效的分离方案。

产品特点：

- 高分辨率：峰形锐利、组分清晰，满足生物大分子高精度纯化需求。
- 快流速· 低反压：适配中压层析系统，提升实验效率，缩短纯化周期。
- 低非特异吸附：目标蛋白回收率高，减少样品损失，提高得率。
- 优异理化稳定性：耐清洗，使用寿命长，降低使用成本

应用领域

- 抗体片段
- 重组蛋白
- 天然蛋白



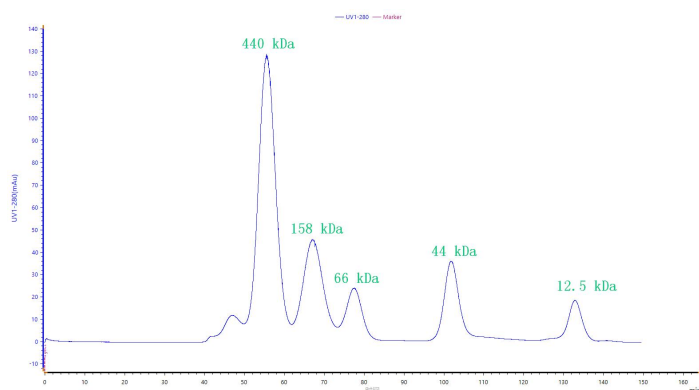
Sup-Dextran™ 200 标准品分离测试实验

样品：200 μL 混合物，包含铁蛋白（440 kDa），IgG（158 kDa），人血清白蛋白（66 kDa），卵清蛋白（44 kDa），细胞色素C（12.5 kDa）

层析介质：Sup-Dextran™ 200

层析柱：16mm/600mm 柱床体积 120 mL 柱效9941米

缓冲液：缓冲液：0.02 M PBS pH 7.0 流速1 mL/min



Sup-Dextran™ 200 高效分离 CDT SCFV 样品



码上关注，了解更多

样品：CDT SCFV 盐析 浓度约为0.593 mg/mL

层析介质：Sup-Dextran™200

层析柱：16mm/600mm 柱床体积 120 mL 柱效11038/米

缓冲液：0.02 M PBS pH 7.0

纯化过程：样品经 0.22 μm 滤膜过滤上样0.9 mL 流速 1 mL/min 洗脱



Sup-Dextran™ 200 高效分离 CDT VHH 样品

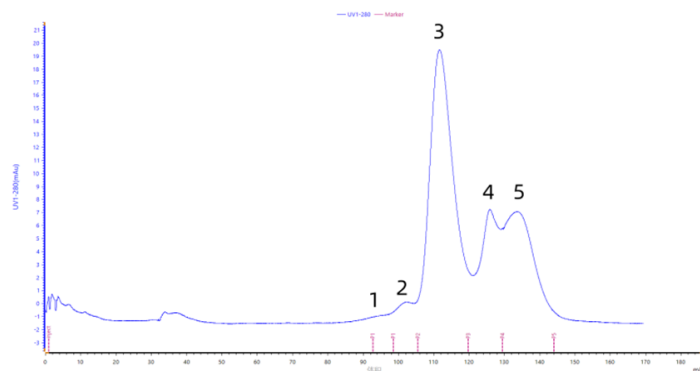
样品：CDT VHH 透析液 浓度约为0.93 mg/mL

层析介质：Sup-Dextran™200

层析柱：16mm/600mm 柱床体积 120 mL 柱效11038/米

缓冲液：20 mM Tris + 100 mM NaCl, pH 7.4

纯化过程：样品经 0.22 μm 滤膜过滤 缓冲液 1:1 稀释 上样1.7 mL 流速 1 mL/min 洗脱



分析结果：分离图谱清晰呈现 5 个特征峰，

目标组分与杂质实现基线分离：

峰 1、2：早期洗脱的小分子杂质 / 聚集体

峰 3：目标 CDT VHH 主峰，峰形尖锐对称，响应强度高，纯度95%。

峰 4、5：后续洗脱的寡聚体 / 变体组分

Sup-Dextran™ 200 订货信息

货号	产品名称	规格
10-1820-03	Sup-Dextran™ 200	100 mL
10-1820-05		1 L
31-1820-30	CTNprep 10/300 Sup-Dextran 200 pg	10*300
31-1820-61	CXKprep 16/600 Sup-Dextran 200 pg	16*600
31-1820-62	CXKprep 26/600 Sup-Dextran 200 pg	26*600